
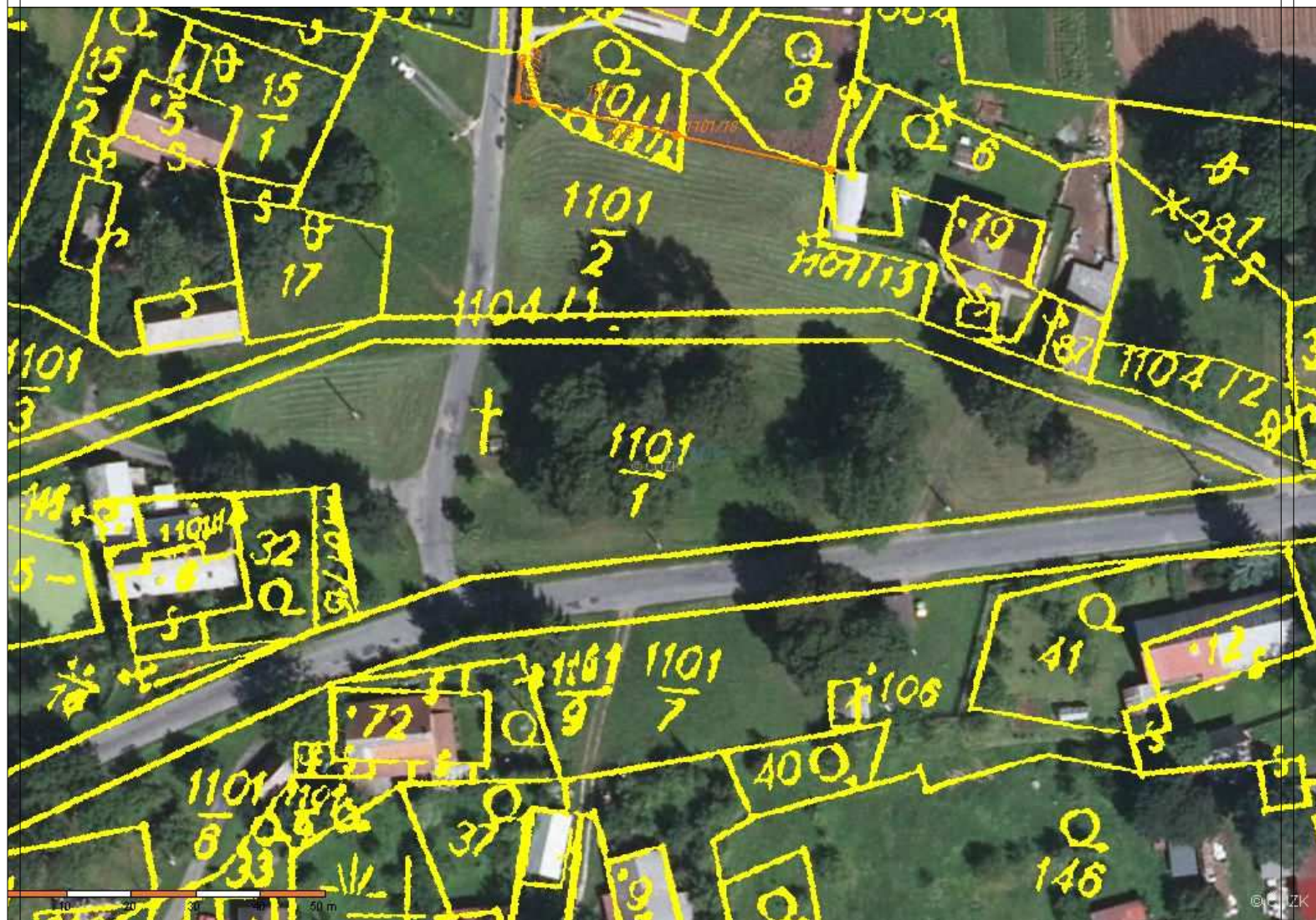

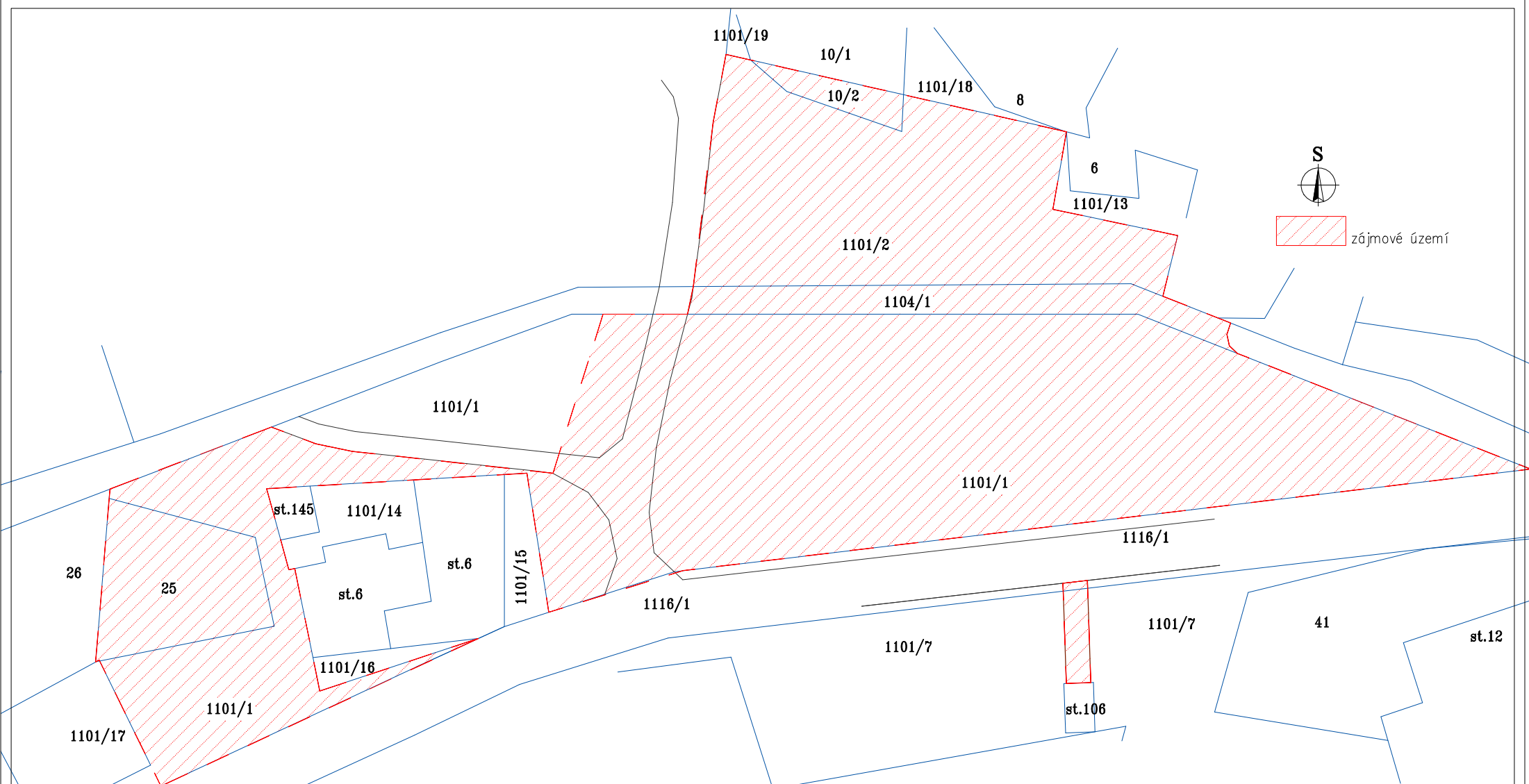



ZODP. PROJEKTANT:	VYPRACOVAL:	 <b>REAL servis Hlinsko</b> <a href="http://www.rshlinsko.cz">www.rshlinsko.cz</a> projektová a inženýrská činnost ve výstavbě Wilsonova 590, Hlinsko mobil: +420 606 585 937	
	Ing. Josef Jůn		
STAVEBNÍK: Obec Všeradov, Všeradov 39, 539 01 Hlinsko		Datum:	03 - 2014
STAVEBNÍ ÚŘAD: Stavební úřad Hlinsko, Adámkova 554, 539 01 Hlinsko		Stupeň PD:	DÚS
OBECNÍ ÚŘAD: Obecní úřad Všeradov, Všeradov 39, 539 01 Hlinsko		Arch. č.:	14_11b
AKCE: <b>Revitalizace návsi obce Všeradov a přilehlé veřejné zeleně</b>		M	1:1000
na parcelách KN č. 1101/1, 1104/1, 1101/2, 10/2, 1101/7 vše v k.ú. Všeradov 787329		Číslo výkresu:	C.1
<b>Katastrální situace stávající</b>			



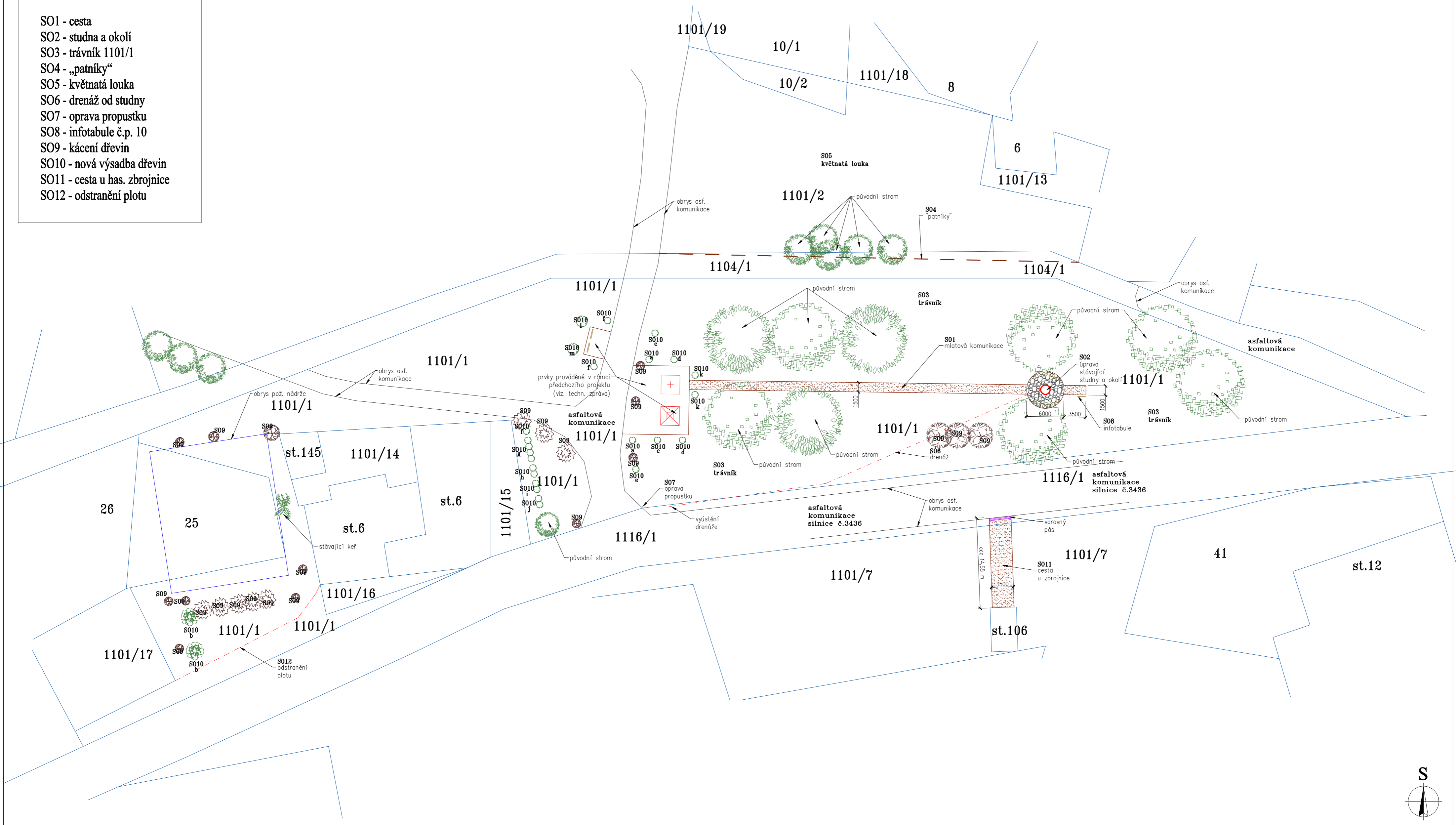
ZODP. PROJEKTANT:		VYPRACOVAL:		 <b>REAL SERVIS Hlinsko</b> <a href="http://www.rshlinsko.cz">www.rshlinsko.cz</a> projektová a inženýrská činnost ve výstavbě Wilsonova 590, Hlinsko mobil: +420 606 586 937	
		Ing. Josef Jůn			
STAVEBNÍK: Obec Všeradov, Všeradov 39, 539 01 Hlinsko				Datum:	03 - 2014
STAVEBNÍ ÚŘAD: Stavební úřad Hlinsko, Adámkova 554, 539 01 Hlinsko				Stupeň PD:	DÚS
OBECNÍ ÚŘAD: Obecní úřad Všeradov, Všeradov 39, 539 01 Hlinsko				Arch. č.:	14_11b
AKCE: <b>Revitalizace návsi obce Všeradov a přilehlé veřejné zeleně</b> na parcelách KN č. 1101/1, 1104/1, 1101/2, 10/2, 1101/7 vše v k.ú. Všeradov 787329				M	1:1000
<b>Ortofoto stávající</b>				Číslo výkresu:	C.2



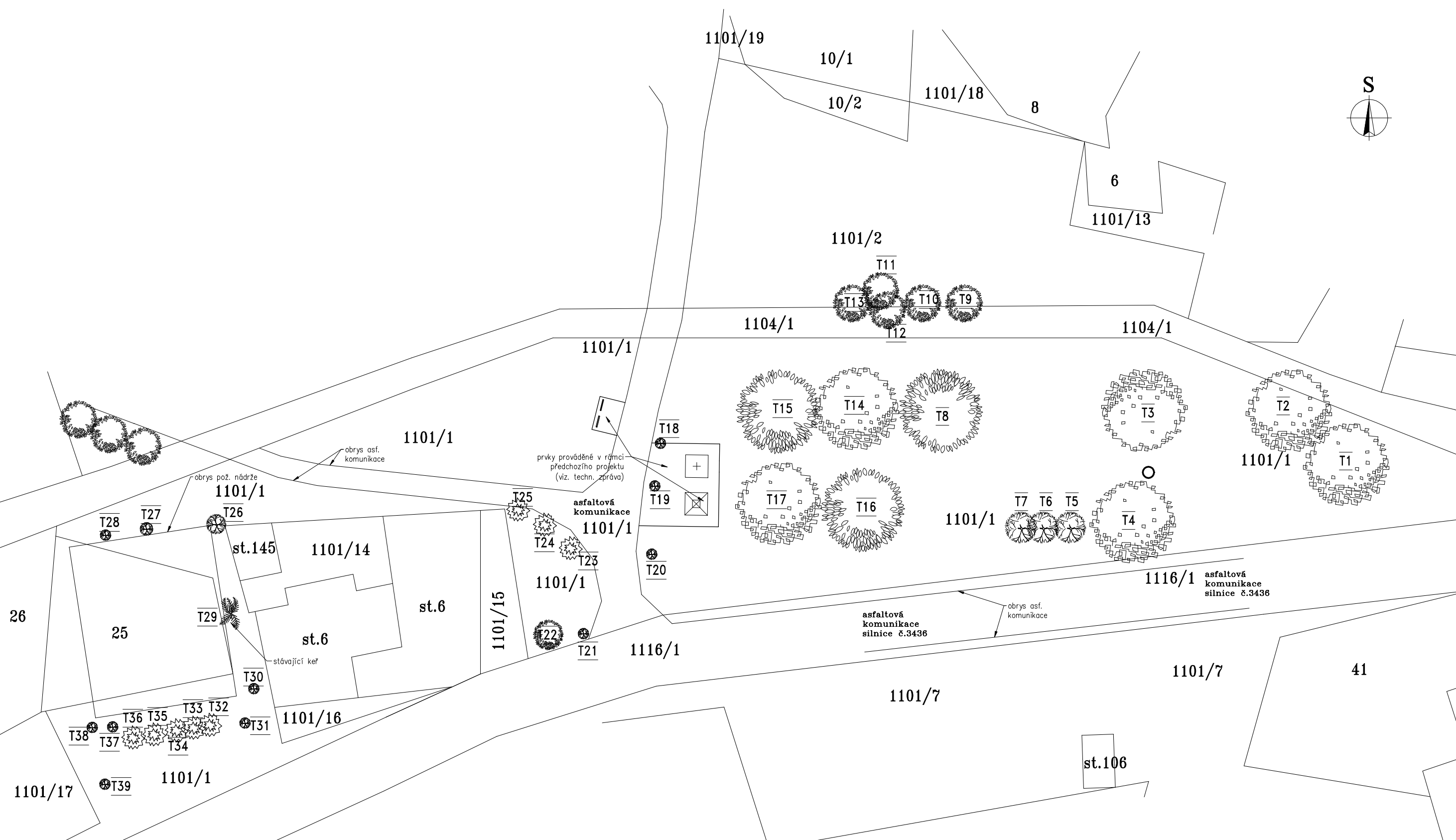
ZODP. PROJEKTANT:	VYPRACOVAL:	 <b>REAL SERVIS Hlinsko</b> <a href="http://www.rshlinsko.cz">www.rshlinsko.cz</a> projektová a inženýrská činnost ve výstavbě Wilsonova 590, Hlinsko mobil: +420 606 585 937	
	Ing. Josef Jůn		
STAVEBNÍK: Obec Všeradov, Všeradov 39, 539 01 Hlinsko		Datum:	03 - 2014
STAVEBNÍ ÚŘAD: Stavební úřad Hlinsko, Adámkova 554, 539 01 Hlinsko		Stupeň PD:	DÚS
OBECNÍ ÚŘAD: Obecní úřad Všeradov, Všeradov 39, 539 01 Hlinsko		Arch. č.:	14_11b
AKCE: <b>Revitalizace návsi obce Všeradov a přilehlé veřejné zeleně</b> na parcelách KN č. 1101/1, 1104/1, 1101/2, 10/2, 1101/7 vše v k.ú. Všeradov 787329		M	1:750
<b>Zájmové území</b>		Číslo výkresu:	<b>C.3</b>


**členění na objekty:**

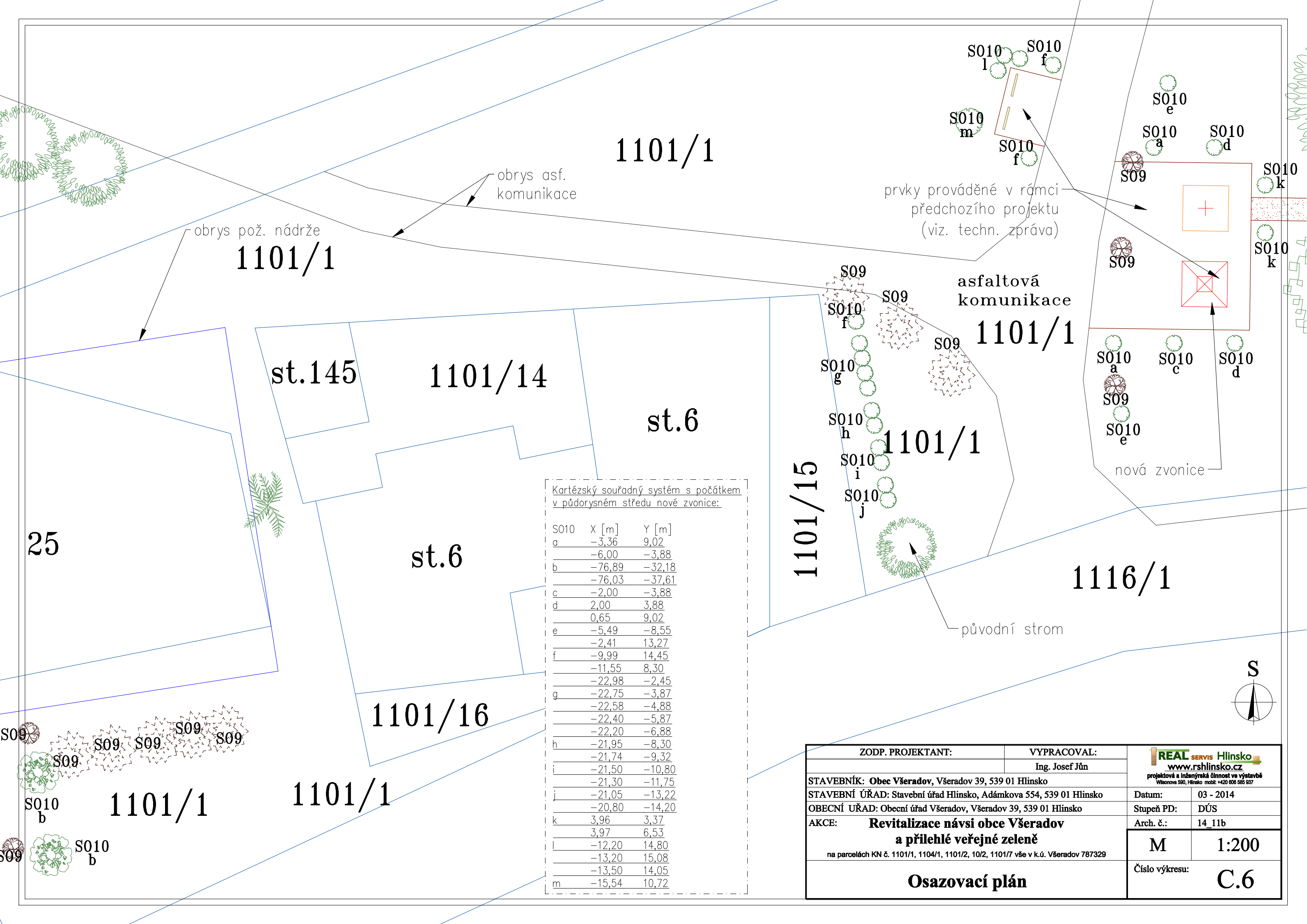
- SO1 - cesta
- SO2 - studna a okolí
- SO3 - trávník 1101/1
- SO4 - „patníky“
- SO5 - květnatá louka
- SO6 - drenáž od studny
- SO7 - oprava propustku
- SO8 - infotabule č.p. 10
- SO9 - kácení dřevin
- SO10 - nová výsadba dřevin
- SO11 - cesta u has. zbrojnice
- SO12 - odstranění plotu



ZODP. PROJEKTANT:	VYPRACOVAL:	 REAL SERVIS Hlinsko www.rshlinsko.cz projektová a inženýrská činnost ve výstavbě Vězeňská 592, Hlinsko, mobil: +420 603 665 927
STAVEBNÍ ÚŘAD: Obec Všeradov, Všeradov 39, 539 01 Hlinsko	Ing. Josef Jůn	
STAVEBNÍ ÚŘAD: Stavební úřad Hlinsko, Adámkova 554, 539 01 Hlinsko	Datum:	03 - 2014
OBECNÍ ÚŘAD: Obecní úřad Všeradov, Všeradov 39, 539 01 Hlinsko	Stupeň PD:	DÚS
AKCE: <b>Revitalizace návsi obce Všeradov a přilehlé veřejné zeleně</b>	Arch. č.:	14_11b
na parcelách KN č. 1101/1, 1104/1, 1101/2, 10/2, 1101/7 vše v k.ú. Všeradov 787329	M	1:400
<b>Koordinační situace</b>	Číslo výkresu:	<b>C.4</b>



ZODP. PROJEKTANT:	VYPRACOVAL:	 <b>REAL servis Hlinsko</b> <a href="http://www.rshlinsko.cz">www.rshlinsko.cz</a> <small>projektová a inženýrská činnost ve výstavbě          Wissova 590, Hlinsko mobil: +420 606 585 937</small>	
	Ing. Josef Jůn		
STAVEBNÍK: Obec Všeradov, Všeradov 39, 539 01 Hlinsko		Datum:	03 - 2014
STAVEBNÍ ÚŘAD: Stavební úřad Hlinsko, Adámkova 554, 539 01 Hlinsko		Stupeň PD:	DÚS
OBECNÍ ÚŘAD: Obecní úřad Všeradov, Všeradov 39, 539 01 Hlinsko		Arch. č.:	14_11b
AKCE: <b>Revitalizace návsi obce Všeradov a přilehlé veřejné zeleně</b>		M	1:500
na parcelách KN č. 1101/1, 1104/1, 1101/2, 10/2, 1101/7 vše v k.ú. Všeradov 787329		Číslo výkresu:	<b>C.5</b>
<b>Inventarizace dřevin - stávající stav</b>			

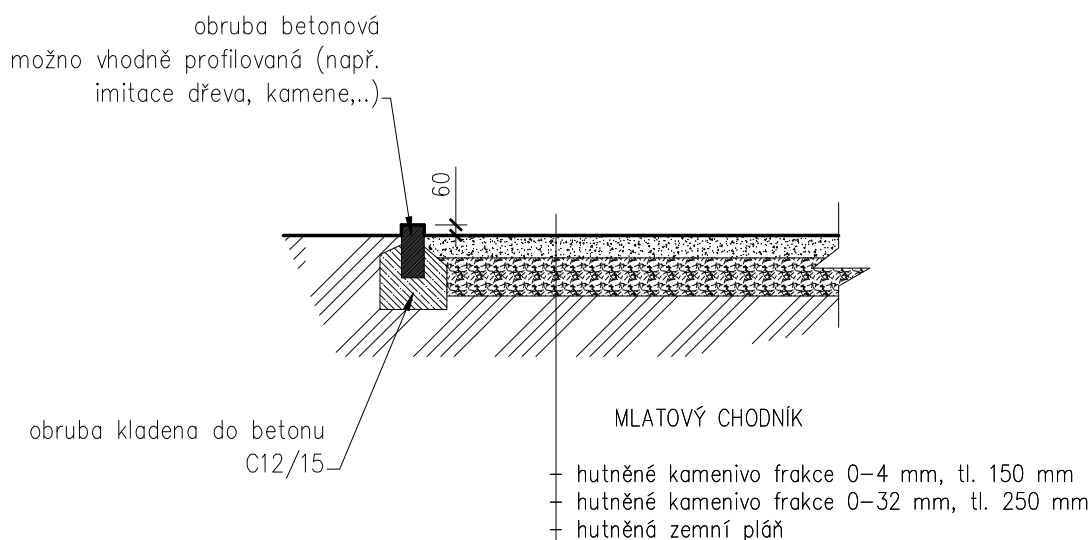


Kartézský souřadný systém s počátkem v půdorysném středu nové zvonice:

S010	X [m]	Y [m]
a	-3,36	9,02
b	-6,00	-3,88
c	-76,89	-32,18
d	-76,03	-37,61
e	-2,00	-3,88
f	2,00	3,88
g	0,65	9,02
h	-5,49	-8,55
i	-2,41	13,27
j	-9,99	14,45
k	-11,55	8,30
l	-22,98	-2,45
m	-22,75	-3,87
n	-22,58	-4,88
o	-22,40	-5,87
p	-22,20	-6,88
q	-21,95	-8,30
r	-21,74	-9,32
s	-21,50	-10,80
t	-21,30	-11,75
u	-21,05	-13,22
v	-20,80	-14,20
w	3,96	3,37
x	3,97	6,53
y	-12,20	14,80
z	-13,20	15,08
aa	-13,50	14,05
ab	-15,54	10,72


ZODP. PROJEKTANT:	VYPRACOVAL:	<b>REAL SERVIS Hlinsko</b> www.rshlinsko.cz projektová a inženýrská činnost ve výstavbě Wissova 590, Hlinsko mobil: +420 606 585 937	
	Ing. Josef Jůn	Datum:	03 - 2014
STAVEBNÍK: Obec Všeradov, Všeradov 39, 539 01 Hlinsko		Stupeň PD:	DÚS
STAVEBNÍ ÚŘAD: Stavební úřad Hlinsko, Adámkova 554, 539 01 Hlinsko		Arch. č.:	14_11b
OBECNÍ ÚŘAD: Obecní úřad Všeradov, Všeradov 39, 539 01 Hlinsko		M	1:200
AKCE: <b>Revitalizace návsi obce Všeradov a přilehlé veřejné zeleně</b> na parcelách KN č. 1101/1, 1104/1, 1101/2, 10/2, 1101/7 vše v k.ú. Všeradov 787329		Číslo výkresu:	<b>C.6</b>
<b>Osazovací plán</b>			

## MLATOVÝ CHODNÍK – referenční příčný řez

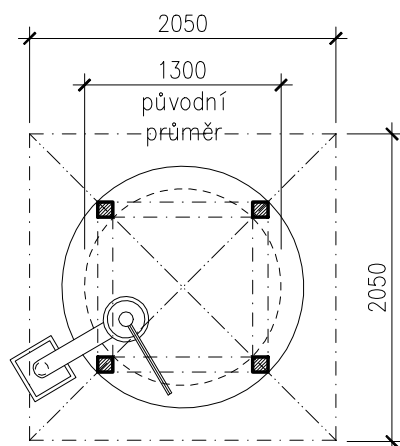


### POZN.:

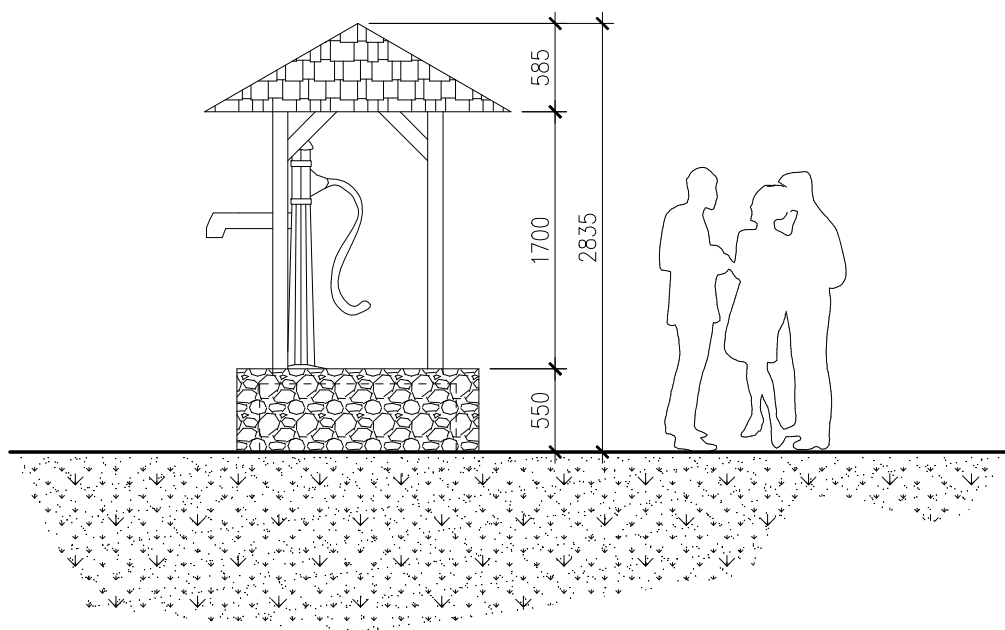
- zemní práce pro konstrukci chodníků je nutno provádět za suchého počasí a na odkrytou zemní pláň po ztuhnutí neprodleně zaválcovat podkladní vrstvy kameniva
- obruba chodníku bude vyvýšena o 70 mm nad úroveň chodníku – tvoří přirozenou vodící linii dle vyhl.č. 398/2009 Sb.
- na přechodu "chodník/stávající asfaltová komunikace" bude v šířce 400 mm místo mlatového povrchu osazena žulová dlažba do betonu C12/15 – jako varovný pás dle vyhl.č. 398/2009 Sb.


ZODP. PROJEKTANT:	VYPRACOVAL:	 <b>REAL servis Hlinsko</b> <a href="http://www.rshlinsko.cz">www.rshlinsko.cz</a> <small>projektová a inženýrská činnost ve výstavbě Wilsonova 590, Hlinsko mobil: +420 606 585 937</small>	
	Ing. Josef Jůn		
STAVEBNÍK: <b>Obec Všeradov, Všeradov 39, 539 01 Hlinsko</b>		Datum:	03 - 2014
STAVEBNÍ ÚŘAD: <b>Stavební úřad Hlinsko, Adámkova 554, 539 01 Hlinsko</b>		Stupeň PD:	DÚS
OBECNÍ ÚŘAD: <b>Obecní úřad Všeradov, Všeradov 39, 539 01 Hlinsko</b>		Arch. č.:	14_11b
AKCE: <b>Revitalizace návsi obce Všeradov a přilehlé veřejné zeleně</b>		M	
na parcelách KN č. 1101/1, 1104/1, 1101/2, 10/2, 1101/7 vše v k.ú. Všeradov 787329		Číslo výkresu:	<b>D.1</b>
<b>Mlatové zpevněné plochy (SO1, SO11)</b>			

## PUMPA - půdorys



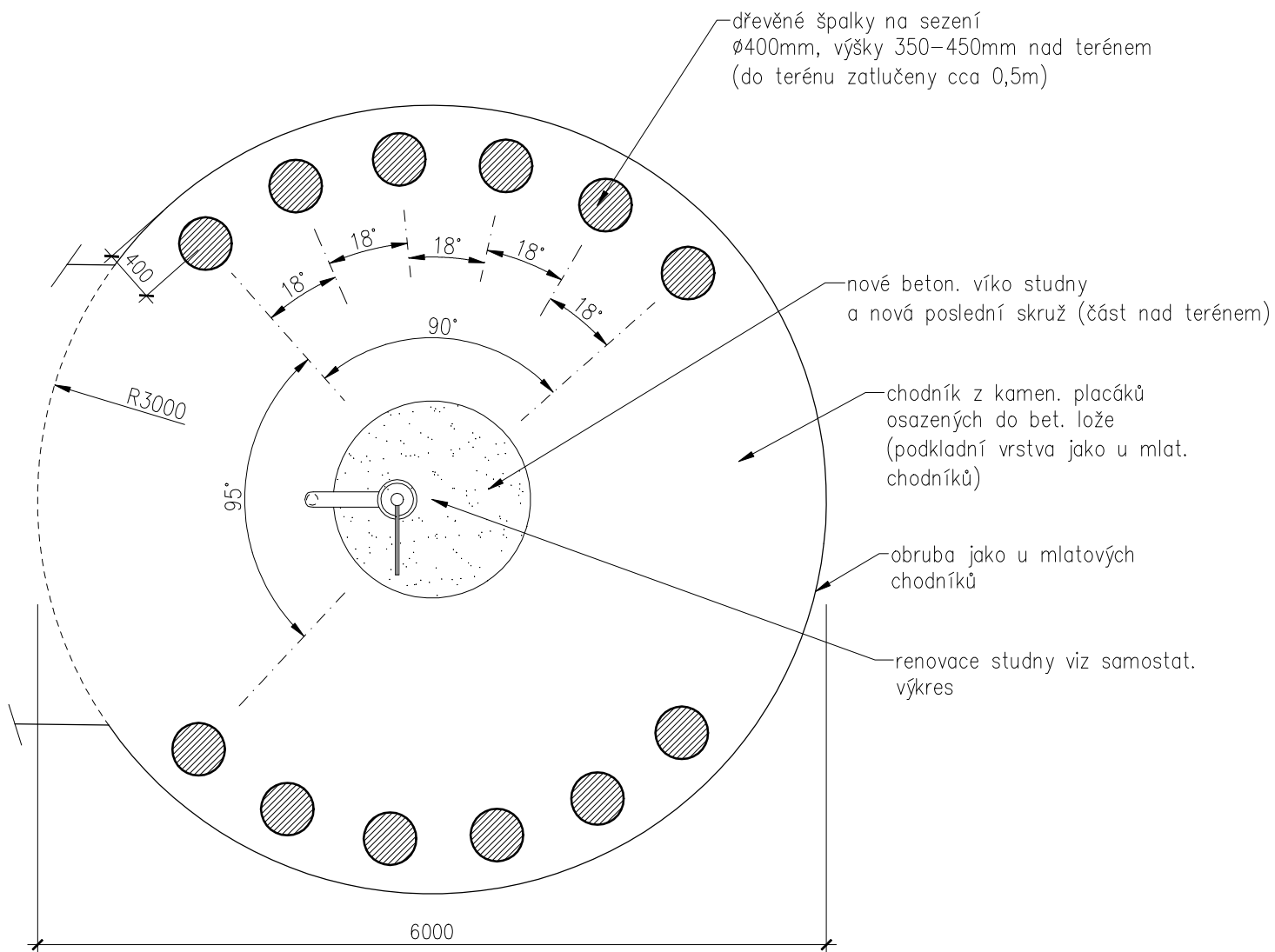
## PUMPA - pohled




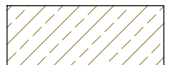
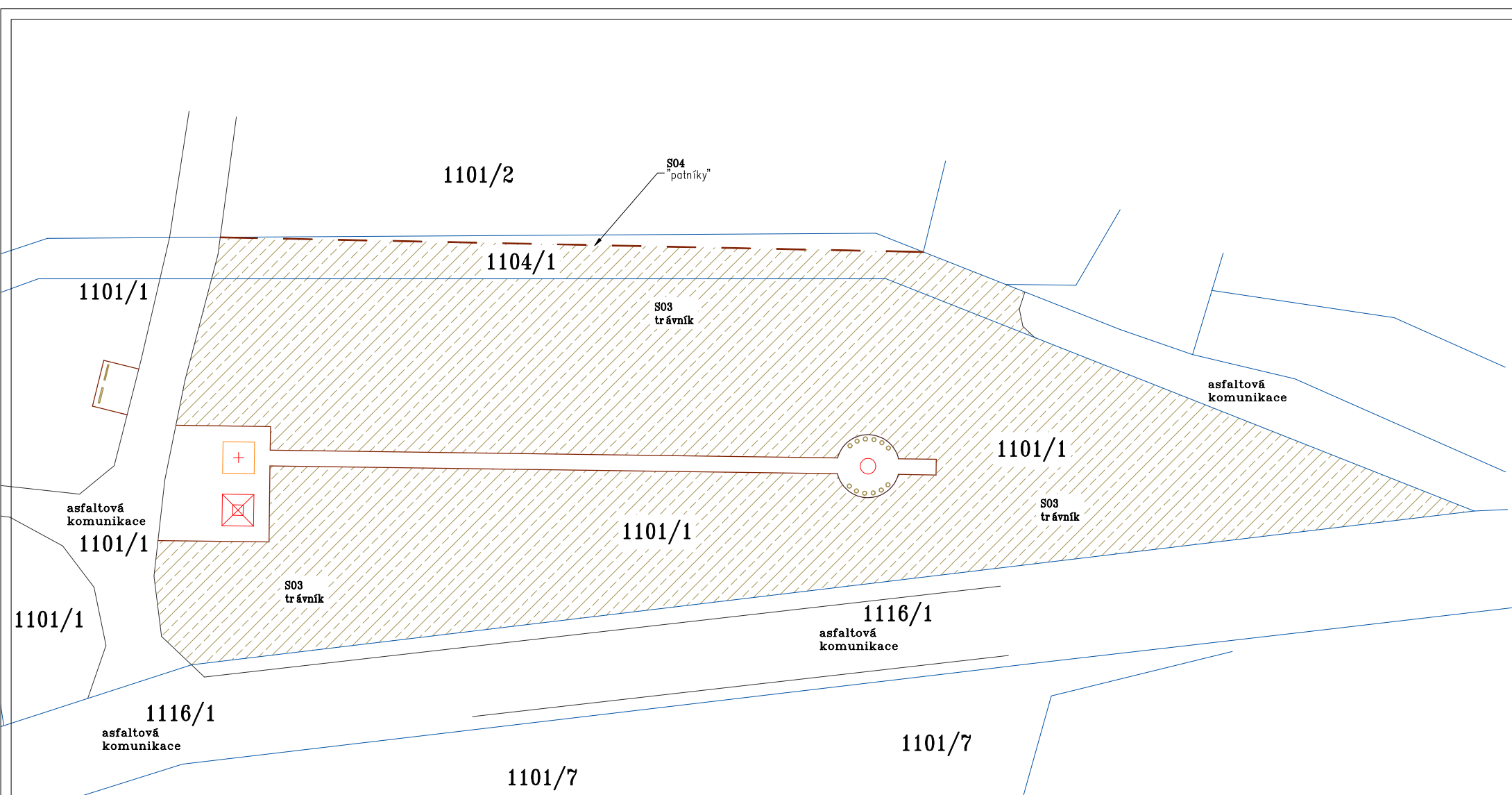
ZODP. PROJEKTANT:	VYPRACOVAL:	 <b>REAL servis Hlinsko</b> <a href="http://www.rshlinsko.cz">www.rshlinsko.cz</a> <small>projektová a inženýrská činnost ve výstavbě  Wilsonova 590, Hlinsko mobil: +420 606 585 937</small>	
	Ing. Josef Jůn		
STAVEBNÍK: <b>Obec Všeradov, Všeradov 39, 539 01 Hlinsko</b>		Datum:	03 - 2014
STAVEBNÍ ÚŘAD: Stavební úřad Hlinsko, Adámkova 554, 539 01 Hlinsko		Stupeň PD:	DÚS
OBECNÍ ÚŘAD: Obecní úřad Všeradov, Všeradov 39, 539 01 Hlinsko		Arch. č.:	14_11b
AKCE: <b>Revitalizace návsi obce Všeradov a přilehlé veřejné zeleně</b>		M	1:50
na parcelách KN č. 1101/1, 1104/1, 1101/2, 10/2, 1101/7 vše v k.ú. Všeradov 787329		Číslo výkresu:	D.2
<b>Pumpa (SO2)</b>			




## OKOLÍ STUDNY – půdorys

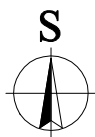
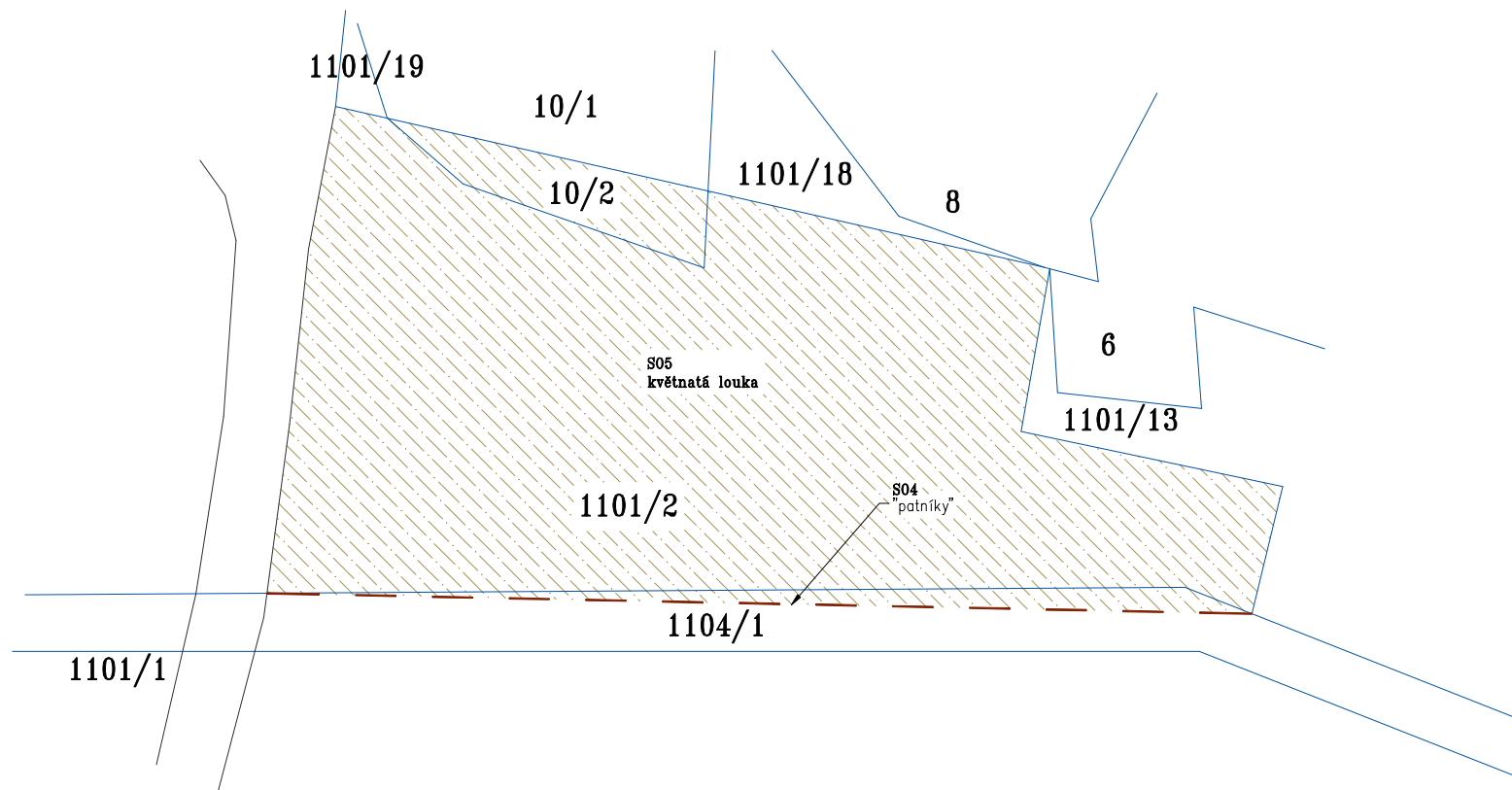


ZODP. PROJEKTANT:	VYPRACOVAL:	 <b>REAL servis Hlinsko</b> <a href="http://www.rshlinsko.cz">www.rshlinsko.cz</a> <small>projektová a inženýrská činnost ve výstavbě                  Wilsonova 590, Hlinsko mobil: +420 606 585 937</small>	
	Ing. Josef Jůn		
STAVEBNÍK: Obec Všeradov, Všeradov 39, 539 01 Hlinsko		Datum:	03 - 2014
STAVEBNÍ ÚŘAD: Stavební úřad Hlinsko, Adámkova 554, 539 01 Hlinsko		Stupeň PD:	DÚS
OBECNÍ ÚŘAD: Obecní úřad Všeradov, Všeradov 39, 539 01 Hlinsko		Arch. č.:	14_11b
AKCE: <b>Revitalizace návsi obce Všeradov a přilehlé veřejné zeleně</b>		M	1:50
na parcelách KN č. 1101/1, 1104/1, 1101/2, 10/2, 1101/7 vše v k.ú. Všeradov 787329		Číslo výkresu:	D.3
<b>Okolí studny (SO2)</b>			




předmětný trávník – plocha cca 3090 m<sup>2</sup>

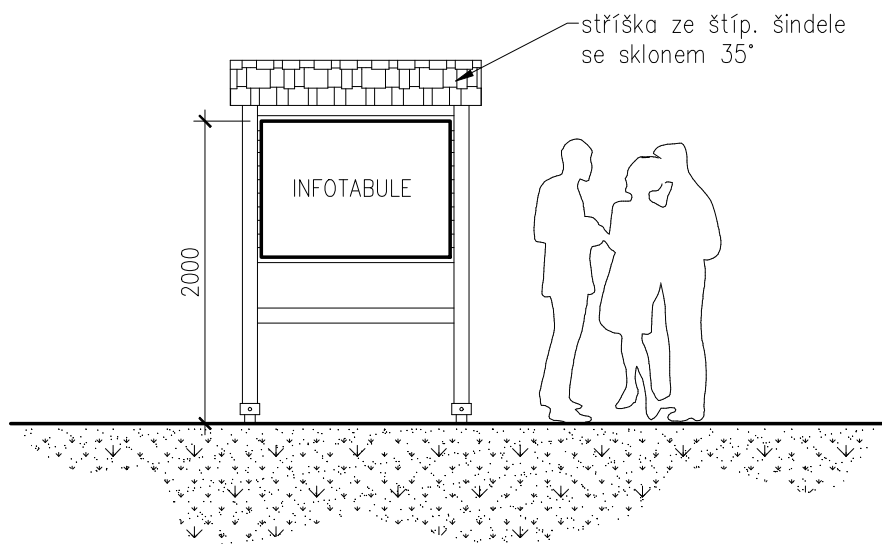
ZODP. PROJEKTANT:	VYPRACOVAL:	 <b>REAL SERVIS Hlinsko</b> <a href="http://www.rshlinsko.cz">www.rshlinsko.cz</a> projektová a inženýrská činnost ve výstavbě Wilsonova 590, Hlinsko mobil: +420 606 585 937	
	Ing. Josef Jůn		
STAVEBNÍK: Obec Všeradov, Všeradov 39, 539 01 Hlinsko		Datum:	03 - 2014
STAVEBNÍ ÚŘAD: Stavební úřad Hlinsko, Adámkova 554, 539 01 Hlinsko		Stupeň PD:	DÚS
OBECNÍ ÚŘAD: Obecní úřad Všeradov, Všeradov 39, 539 01 Hlinsko		Arch. č.:	14_11b
AKCE: <b>Revitalizace návsi obce Všeradov a přilehlé veřejné zeleně</b>		M	1:500
na parcelách KN č. 1101/1, 1104/1, 1101/2, 10/2, 1101/7 vše v k.ú. Všeradov 787329		Číslo výkresu:	<b>D.4</b>
<b>Trávník 1101/1</b>			



předmětná louka – plocha cca 1600 m<sup>2</sup>


ZODP. PROJEKTANT:	VYPRACOVAL:	 <b>REAL SERVIS Hlinsko</b> <a href="http://www.rshlinsko.cz">www.rshlinsko.cz</a> <small>projektová a inženýrská činnost ve výstavbě  Wilsonova 590, Hlinsko mobil: +420 606 585 937</small>	
	Ing. Josef Jůn		
STAVEBNÍK: Obec Všeradov, Všeradov 39, 539 01 Hlinsko		Datum:	03 - 2014
STAVEBNÍ ÚŘAD: Stavební úřad Hlinsko, Adámkova 554, 539 01 Hlinsko		Stupeň PD:	DÚS
OBCENÍ ÚŘAD: Obecní úřad Všeradov, Všeradov 39, 539 01 Hlinsko		Arch. č.:	14_11b
AKCE: <b>Revitalizace návsi obce Všeradov a přilehlé veřejné zeleně</b>		M	1:500
na parcelách KN č. 1101/1, 1104/1, 1101/2, 10/2, 1101/7 vše v k.ú. Všeradov 787329		Číslo výkresu:	D.5
<b>Květnatá louka</b>			

## INFOTABULE - pohled



POZN.:

- základové betonové patky
- přechodové ocelové patky
- celodřevěná nosná konstrukce pro infotabuli ze SM hranolků s lazurou
- okrasná stříška se štípaným šindelem

ZODP. PROJEKTANT:	VYPRACOVAL:	 <b>REAL servis Hlinsko</b> <a href="http://www.rshlinsko.cz">www.rshlinsko.cz</a> projektová a inženýrská činnost ve výstavbě Wilsonova 590, Hlinsko mobil: +420 606 585 937	
	Ing. Josef Jůn		
STAVEBNÍK: <b>Obec Všeradov, Všeradov 39, 539 01 Hlinsko</b>		Datum:	03 - 2014
STAVEBNÍ ÚŘAD: Stavební úřad Hlinsko, Adámkova 554, 539 01 Hlinsko		Stupeň PD:	DÚS
OBECNÍ ÚŘAD: Obecní úřad Všeradov, Všeradov 39, 539 01 Hlinsko		Arch. č.:	14_11b
AKCE: <b>Revitalizace návsi obce Všeradov a přilehlé veřejné zeleně</b>		M	1:50
na parcelách KN č. 1101/1, 1104/1, 1101/2, 10/2, 1101/7 vše v k.ú. Všeradov 787329		Číslo výkresu:	<b>D.6</b>
<b>Infotabule</b>			